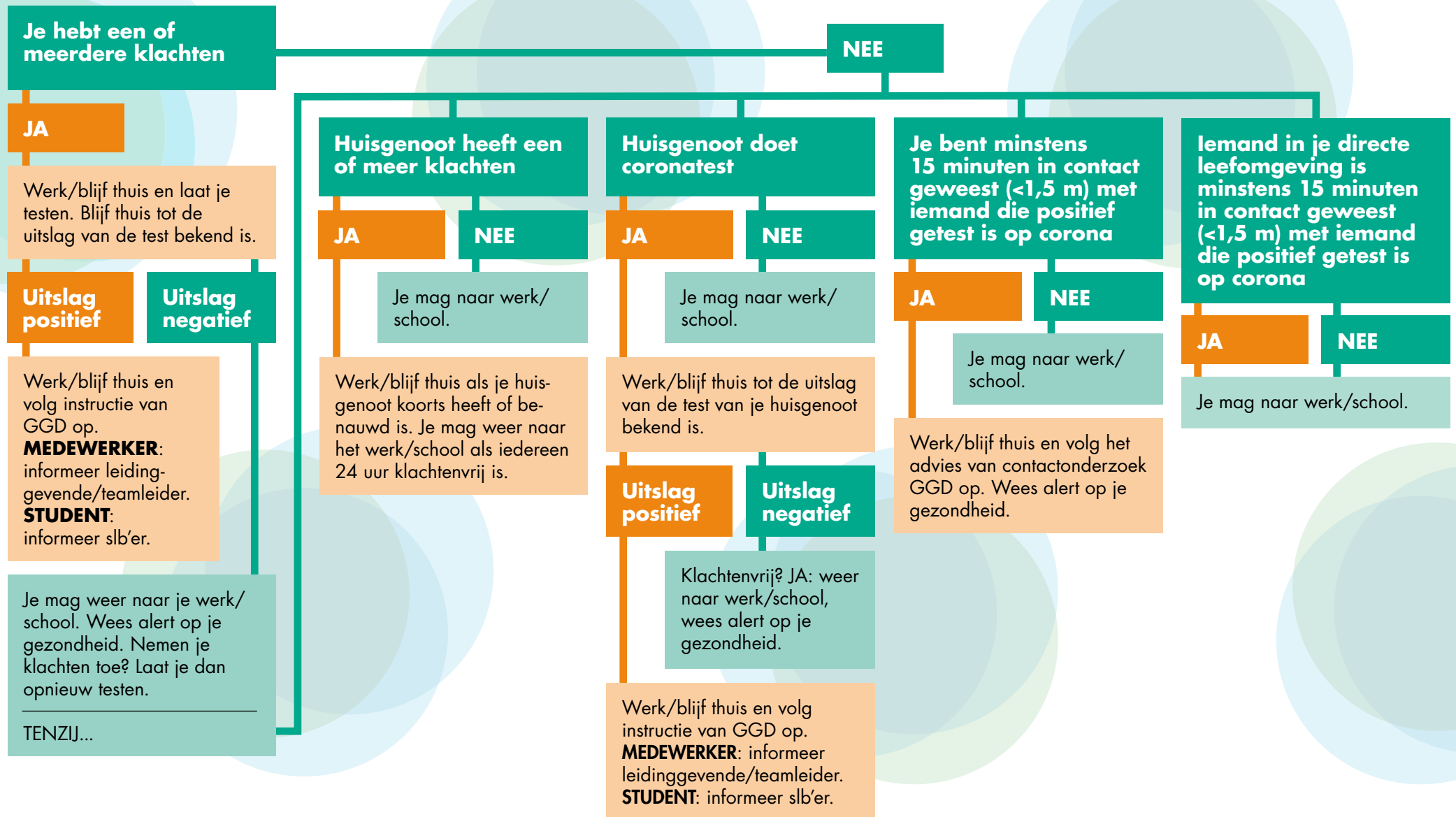


# BESLISBOOM CORONA OKTOBER 2020



Klachten die kunnen wijzen op corona zijn **neusverkoudheid, loopneus, niezen, keelpijn, hoesten, plotseling verlies van reuk of smaak, verhoging, koorts en benauwdheid.**

**STUDENT:** binnen je stage of leerwerkplek volg je de richtlijnen van het bedrijf of de instelling.